

高吸水性ポリマー吸水袋

吸水くん

きゅう

すい

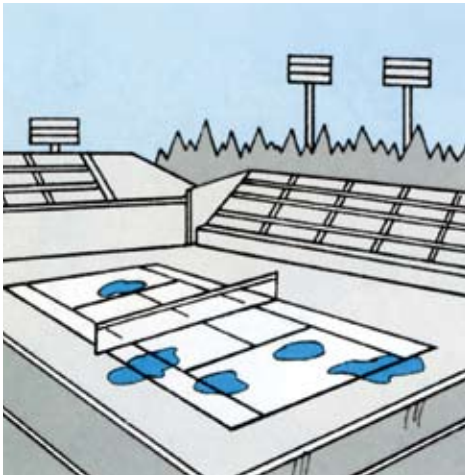


すばやく吸水! 手軽で簡単!

吸水くんは、吸水量3ℓのSと9ℓのLの2タイプをご用意。

たとえば、このようなシーンで...

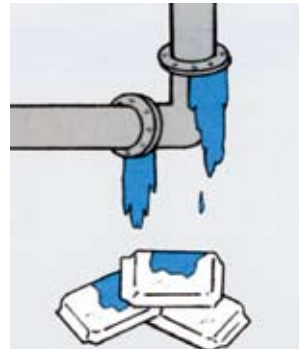
屋外スポーツ施設やイベント会場での水たまりに...



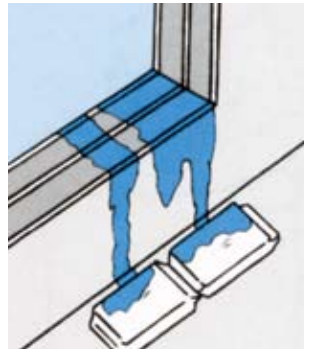
浴室などのオーバーフローに...



給配水管破損時の対応に...



ドアや窓からの雨水の浸入に...



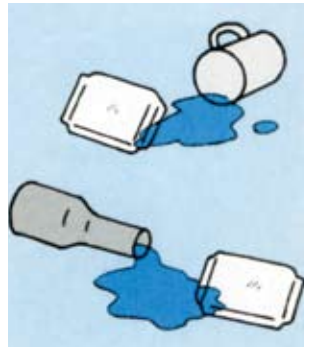
排水口つまりに...



天井からの滴下に...



花瓶やコップの転倒に...



備えあれば憂いなし



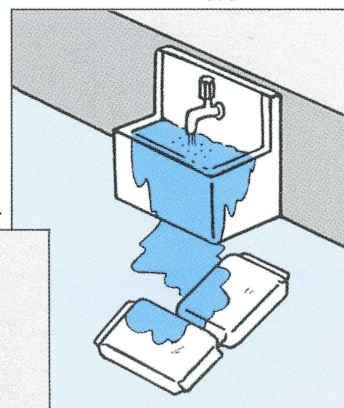
芦森工業株式会社

吸水くんの使用例

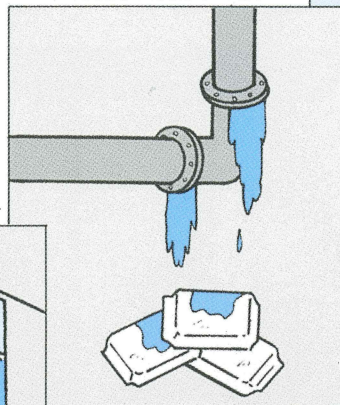
「吸水くん」は、大量吸水から少量吸水まで、用途に応じて2タイプを品揃え。吸水のことなら手軽で簡単な「吸水くん」におまかせ！



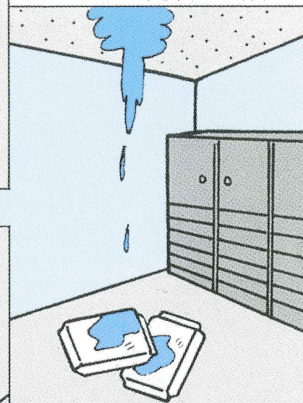
排水口つまりに…



給配水管破損時の対応に…



天井からの滴下に…



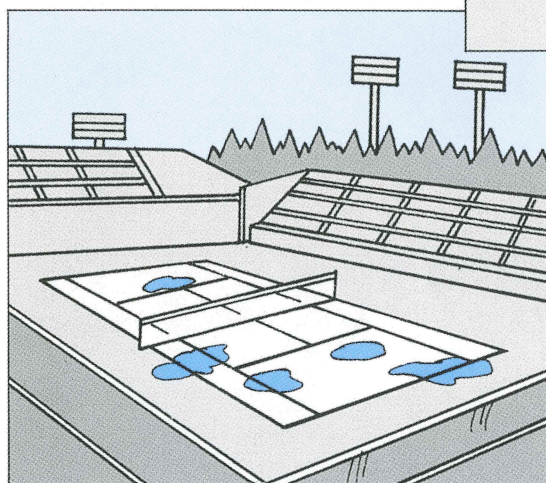
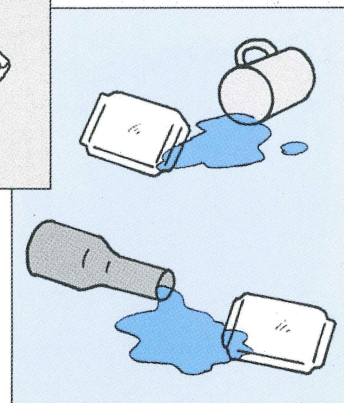
浴室などのオーバーフローに…



ドアや窓からの雨水の浸入に…



花瓶やコップの転倒に…



屋外スポーツ施設内での水たまり等に…

標準規格

タイプ	1枚当たり		1ケース当たり	
	寸法	吸水量	梱包数量	重量
L	39×49×0.7cm	9ℓ	50枚(ダンボールケース)	11Kg
S	28×49×0.3cm	3ℓ	50枚(ダンボールケース)	4Kg

※上記の吸水量は測定値であり、保証値ではありません。

ご注意事項

「吸水くん」は油、溶剤、海水等には使用できません。

「吸水くん」の内容物はたいへん滑りやすいので、万が一「吸水くん」が破損し内容物が流出した場合は、内容物をできるだけ取り除いた上で、水道水などでよく洗い流して下さい。使用後は地域のゴミ捨て規則に従って廃棄して下さい。

- この内容は平成24年8月現在のものです。
- 製品の改良のため、仕様を変更する事があります。

ISO9001・ISO14001 認証取得

アシモリ 芦森工業株式会社

大阪営業部：〒566-0001 大阪府摂津市千里丘7丁目11番地61号
TEL.06-6105-1557 FAX.06-6105-1989

東京営業部：〒101-0032 東京都千代田区岩本町2丁目6番9号 佐藤産業ビル
TEL.03-5823-3043 FAX.03-5823-3046

<http://www.ashimori.co.jp>