

ー テーブル付サインスタンド 取扱説明書 ー

- ・ アルコール消毒推奨ポスター付(A4縦サイズ)
- ・ ポスター交換可能

ご使用前に、この説明書を必ずお読み頂き、正しくご使用下さい。

警告



設置場所があきらかに水平でない、又は強風を受ける等 転倒の恐れがある場合はご使用にならないで下さい。

注意

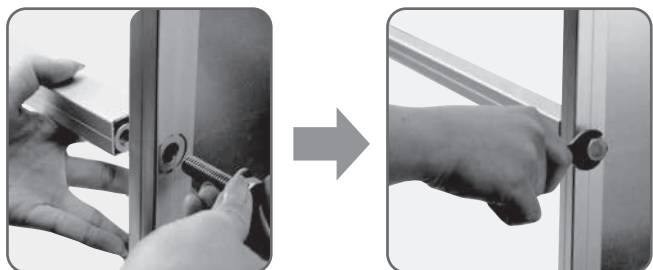


屋外で使用される場合は、必ずポスターに耐水加工を施してください。面板上部を持ち上げ移動しますと破損の原因になりますのでご注意下さい。



組立方法

スタンド脚部に本体フレームを取り付けます。



ビスをスタンド脚部の底面から通しスタンド本体フレームの穴に入れ付属のスパナでしっかり固定します。

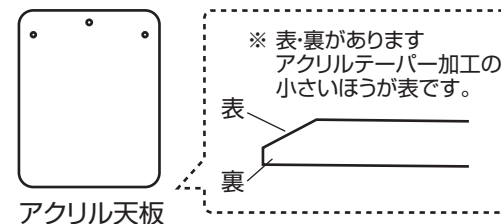


【ご注意】

スタンド脚部と固定する為のビスは予め、フレームのボール先端部分に取付けてありますので組立の際外してご使用下さい。

付属品

使用する工具は商品に同梱されていますのでご確認ください。



※ 表・裏があります
アクリルテーパー加工の
小さいほうが表です。

アクリル天板

天板の取り付け方法

※ボルト付化粧ビス、袋ナットは取扱説明書に同封されています。



本体フレームにある天板取り付け用の中棧に天板の穴位置を合わせて乗せ、上からボルト付き化粧ビスを差し込みます。

下側から袋ナットで貫通したボルトをしっかりと締め込み固定します。

セット天板にゆがみやガタつきなどが無いか確認してください。

天板の材質は、アクリル板です。

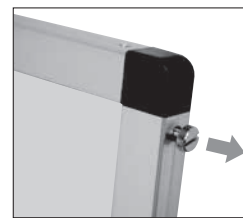
- ・ 無理に先端に体重を掛けるなどすると破損の原因となりますのでご注意ください。
- ・ 極端に重いものを乗せると割れる恐れがあります。
- ・ アルコール消毒液で常に濡れている状態にあると衛生面でも不潔となりますし、変色やヒビ割れの原因となりますので 定期的に乾いた柔らかい布で拭く、お手入れをお願いします。



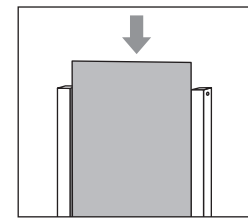
注意

お持ちのポスターに交換する方法

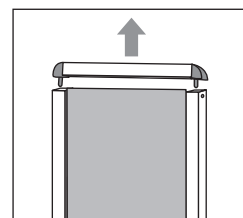
ポスター交換、面板交換にはフレーム上部を取り外し行います。
※下記の手順に沿って行って下さい。



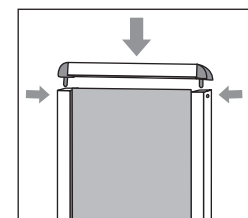
- ①フレーム上部の樹脂コーナーを止めているネジを緩め、取り外します。
※ネジは両側にありますので反対側も取り外して下さい。



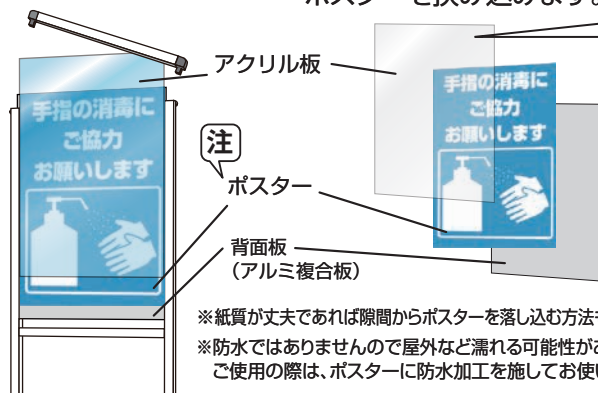
- ③アクリル板と背面板にポスターを挟んだら溝に合わせて差し込みセットします。



- ②ネジを外した状態でフレームの上辺を引きあげ取り外します。
※セットされているアクリル板背面板を引き抜き、アクリル板と背面板の間にポスターを挟み込みます。



- ④上部フレームを戻して外れないように左右をネジで固定します。
※ネジはしっかりと止めて下さい。



※お届け時にはアクリルに茶色の保護シートが貼られています。ご使用いただく際は、上記の手順でアクリル板を外し、剥がしてからご使用下さい。

注

ポスター

背面板
(アルミ複合板)

- ※紙質が丈夫であれば隙間からポスターを落とし込む方法も可能です。
- ※防水ではありませんので屋外など濡れる可能性がある場所でご使用の際は、ポスターに防水加工を施してお使い下さい。

こんな使い方も

ポスターをチェンジして灰皿を置けば灰皿スタンドに早変わり



紐を通せる穴付

テーブルの奥側中心あたりにボトル落下防止用の紐などを結べる穴が開いています。



標準で重り付き

底面の裏側に 1.1 kgの重りがセットしてあるので安定感抜群です。

