



ピクトサイン



ウェルカムボード



クリスタルトロフィー



名入り事務用具



IDカード



スイッチ

### プリントの美しさと操作性をささえる

## Raster Link 7 NEW

- PDFデータの特種効果 (透明効果など) の再現性UP
- PDFデータのRIP処理速度が平均25%UP
- 差し込み印刷機能で一品、一様の印刷が可能
- バーコードで治具の管理ができるJigLink機能



#### ■ 主な仕様

項目	UJF-3042MkII e	UJF-6042MkII e	
プリントヘッド	オンデマンドピエゾヘッド (3ヘッドスタガ配列)	オンデマンドピエゾヘッド (4ヘッドスタガ配列)	
プリント分解能	最高1200 x 1200dpi		
最大作図幅	幅:300mm 送り方向:420mm(A3)	幅:610mm 送り方向:420mm(A2)	
インク	種類/色	LH-100(C,M,Y,K,W,C)	
	容量	LUS-120(C,M,Y,K,Lm,W,C) PR-200(プライマー)	
ワーク厚み	153mm(6inch)以下		
ワーク重量	5kg以下	8kg以下	
インターフェイス	USB2.0 / Ethernet		
適合規格	VCCI-classA,FCC-classA,IEC62369-1 準拠ETL,CEMARKING(EMC指令,低電圧指令,機械指令),CB認証,RoHS,REACH,EnergyStar,EACマーク,RCMマーク		
電源	単相 AC100-240V, ±10%, 50/60Hz ±1Hz		
消費電力	1000W以下		
設置環境	使用可能温度	20~30℃	
	相対湿度	35~65%Rh(結露なきこと)	
	精度保証温度	20~25℃	
	温度勾配	±10℃/h以下	
粉塵	オフィス相当		
RIPソフト	RasterLink7 (標準添付)		
外形寸法 (WxDxH) ※1	1,355mm x 1,290mm x 856mm	1,665mm x 1,290mm x 856mm	
重量	135kg	150kg	
標準価格 (税込)	2,618,000円	4,510,000円	

※1:高さ(H)は、インクボトルの高さを除いた本体の高さとなります。 ※記載の仕様、デザイン、寸法などは、技術改善等により予告なく変更する場合があります。

#### ■ オプション品

項目	品番	標準価格 (税込)	備考
イオナイゼユニット30	OPT-J0414	175,010円	UJF-3042MkII e用 除電装置
イオナイゼユニット60	OPT-J0415	179,300円	UJF-6042MkII e用 除電装置

**重要** UJF-3042MkII e/6042MkII eには無償保証期間はありません。必ず年間保守契約にご加入ください。

●カタログ上の画面およびプリントサンプルは、一部ハモミ合成です。●本カタログに記載の仕様、デザイン、寸法などは、技術改善等により予告なく変更する場合があります。●本カタログに記載されている会社名、商品名は各社の商標または、登録商標です。●物品購入にあたっては、設置、操作指導などを依頼される場合には、商品以外に別途費用が発生します。●本書品(ソフトウェア含む)に関するお問い合わせおよびサポート、記載内容については国内限定とさせていただきます。●本書品(ソフトウェア含む)は本国内仕様であり、当社では海外での保守及び技術サポートは行っておりません。●インクジェットプリンタは非常に高精細なドットサイズでプリントを行っておりますので、プリントヘッド交換後は色が微妙に変化する場合があります。また、複数台をお使いになる場合は、個体差により色が微妙に異なる場合がありますので、ご注意ください。●自治体の条例によりプリンタを設置する際に申請が必要な場合がありますのでご注意ください。●本カタログに記載の価格および仕様は2021年9月現在のものです。

**メディアとインクの注意事項**  
 ・メディアによりインクの物性性能(耐水性や耐油性等)が異なるため、必ず事前に試験をお願い致します。  
 ・使用用途によってはプライマーなどの下処理やラミネートなどの表面保護が必要な場合があります。

**安全に関する注意事項**  
 本製品には紫外線照射装置が搭載されております。安全にご使用いただくため次の事項にご注意ください。  
 ・紫外線を直射したり、皮膚に直接さらしたりしないようお願いいたします。  
 ・紫外線硬化(プリント時)の一部臭気を伴うことがありますので、十分な換気をお願いします。  
 ・プリントモードによっては一部未硬化のインクが一部揮発成分が発生することがあります。  
 ・その他、本体側面の注意書を必ずお読みいただき、その内容を厳守いたしますようお願いいたします。

## Mimaki 株式会社 ミマキエンジニアリング

テクニカルコールセンター 0120-106-114 (受付時間9:00~18:00 土日・祝日・年末年始を除く)

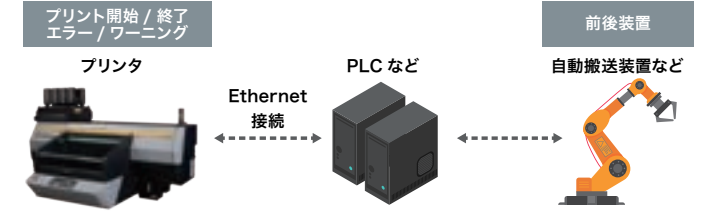
japan.mimaki.com 本社 / 〒389-0512 長野県東御市遊野乙2182-3

東京支社	〒141-0001 品川区北品川 5-9-41 TKB 御殿山ビル	Tel.03-5420-8680
JP デモセンター	〒141-0031 品川区西五反田 7-22-17 TOC ビル 6F	Tel.03-6371-2822
大阪支店	〒564-0062 吹田市東水町 3-36-15	Tel.06-6388-8258
札幌営業所	〒060-0031 札幌市中央区北 1 条東 2-5-2 札幌駅前 2 ビル 1F	Tel.011-200-5500
仙台営業所	〒984-0925 仙台市青葉区古城 3-10-7	Tel.022-352-5332
北関東営業所	〒321-0833 宇都宮市南瀬町 1784-5	Tel.028-346-2802
さいたま営業所	〒330-0802 さいたま市大宮区宮町 3-1-2 明治安田生命大宮ビル 1F	Tel.048-615-0110
横浜営業所	〒222-0033 横浜市港北区新横浜 3-1-9 アリーナタワー 1F	Tel.045-478-0211
西東京営業所	〒192-0906 八王子市北野町 593-6	Tel.042-649-3877
長野営業所	〒389-0512 東御市遊野乙 1628-1	Tel.0268-64-2377
名古屋営業所	〒468-0052 名古屋市中区栄 1-309	Tel.052-807-7601
京都営業所	〒601-8122 京都市南区上鳥羽北塔/本町 12-2 長谷川ビル 1F	Tel.075-693-8960
金沢営業所	〒920-0027 金沢市東町 12-12-6	Tel.076-222-5380
神戸営業所	〒651-0083 神戸市中央区浜辺通 2-1-30 三宮国際ビル 1F	Tel.078-291-5598
広島営業所	〒731-0101 広島市安佐南区八木 1-7-25	Tel.082-873-8500
福岡営業所	〒761-8054 高松市東八幡町 8-6	Tel.087-814-9901
福岡営業所	〒812-0041 福岡市博多区吉塚 5-11-15	Tel.092-612-1355

### プリント工程の自動化

- 「MDL (Mimaki Device Language) コマンド」に対応し、プリント工程の自動化を実現

MDLコマンドを使用して外部からのプリンタの制御やジョブ管理、ワークの搬送装置などの操作を自動化することができます。



※MDLコマンドをご使用になる場合には別途SDKに含まれるMDLコマンド解説書をご確認ください。  
※MDLコマンドを使用したことによるマシンの不具合については保証は出来かねる場合があります。

#### ■ サプライ品

項目	品番	標準価格 (税込)	備考
LH-100 GREENGLA RD GAG 顔写真	シアン	LH100-C-BA	21,780円
	マゼンタ	LH100-M-BA	21,780円
	イエロー	LH100-Y-BA	21,780円
	ブラック	LH100-K-BA	21,780円
	ライトシアン	LH100-LC-BA	21,780円
	ライトマゼンタ	LH100-LM-BA	21,780円
	ホワイト	LH100-W-BA	21,780円
	クリア	LH100-CL-BA	21,780円
	シアン	LH100-C-B2	9,900円
	マゼンタ	LH100-M-B2	9,900円
イエロー	LH100-Y-B2	9,900円	
ブラック	LH100-K-B2	9,900円	
ライトシアン	LH100-LC-B2	9,900円	
ライトマゼンタ	LH100-LM-B2	9,900円	
ホワイト	LH100-W-B2	9,900円	
クリア	LH100-CL-B2	9,900円	
LUS-120 GREENGLA RD GAG 顔写真	シアン	LUS12-C-BA	21,780円
	マゼンタ	LUS12-M-BA	21,780円
	イエロー	LUS12-Y-BA	21,780円
	ブラック	LUS12-K-BA	21,780円
	ライトシアン	LUS12-LC-BA	21,780円
	ライトマゼンタ	LUS12-LM-BA	21,780円
	ホワイト	LUS12-W-BA	21,780円
	クリア	LUS12-CL-BA	21,780円
	シアン	LUS12-C-B2	9,900円
	マゼンタ	LUS12-M-B2	9,900円
イエロー	LUS12-Y-B2	9,900円	
ブラック	LUS12-K-B2	9,900円	
ライトシアン	LUS12-LC-B2	9,900円	
ライトマゼンタ	LUS12-LM-B2	9,900円	
ホワイト	LUS12-W-B2	9,900円	
クリア	LUS12-CL-B2	9,900円	
IJ Primer PR-200	PR200-Z-BA	35,310円	1Lボトル
	PR200-B-BA	16,500円	250mlボトル
洗浄液07	FL007-Z-BA	5,280円	1Lボトル

### 筒状の素材にプリントできる!

#### オプションアイテム

# Kebab MkII

# Kebab MkII L

#### Kebab MkII



#### Kebab MkII L



#### ■ 主な仕様

項目	Kebab MkII	Kebab MkII L
品番	OPT-J0432	OPT-J0433
対象機種	UJF-3042MkII e / UJF-3042MkII	UJF-6042MkII e / UJF-6042MkII / UJF-7151 plusII / UJF-7151 plus
ワーク回転角度	±360°以上 (制限なし)	
ワーク回転方式	ワークの外周と接するローラーが回転	
作図可能ワーク形状	円柱形状 (表面の凹凸がワークの回転に影響しないこと)	
作図可能ワーク形質円度	プリンタ本体の保護のため、0.5mm以内のこと ※精度を保証するものではありません	
作図可能ワークサイズ	長さ:30mm~300mm 直径:10mm~110mm	長さ:30mm~600mm 直径:10mm~110mm
	ワークの円周全周	
作図可能範囲	送り(X)方向	300mm以下
	スキャン(Y)方向	600mm以下
作図可能ワーク重量	小径:1.5kg以下 大径:2kg以下	小径:1.5kg以下 大径:2kg以下
インターフェイス	専用コネクタで、プリンタと接続	
本体重量	約3kg	約6kg
外形寸法	366mm(W)×301mm(D)×50mm(H)	674mm(W)×301mm(D)×50mm(H)
標準価格 (税込)	327,800円	393,800円



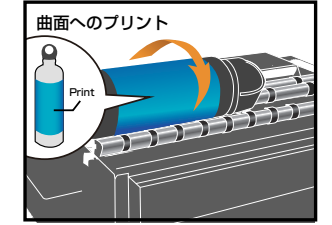
円柱素材 360°

ダイレクトプリント!

ユニットに装着されたローラーが回転し、対象物を回転させながらプリント、素材と絵柄の一体感がアップします。

### 継ぎ目のない美しい

### 360度プリントを手軽に制作



プリンタにKebab MkIIユニットを装着し、ローラーの上に素材をセット。専用ソフトでプリントを開始すれば、あとは自動で360度プリントが始まります。ユニットは、ネジで固定し、専用プラグにつなぐだけで簡単に装着できます。



For INDUSTRIAL PRODUCTS

フラットベッドUV-LED方式インクジェットプリンタ

# Mimaki

## UJF-3042 MkII e

## UJF-6042 MkII e

無限のオリジナリティを創生する。

Creating Unlimited Originality





# 無限のオリジナリティを創生する。



**UJF-3042 MkII e**



**UJF-6042 MkII e**

メディア厚  
153mm  
までOK!

## 業界トップクラスの印刷速度で頼もしい生産力

業界トップクラスの印刷速度で、1時間にA4サイズをUJF-3042MkII eなら38枚、UJF-6042MkII eなら52枚プリントできる生産力です。

### UJF-3042MkII e

印刷モード	解像度	パス	印刷速度 (m <sup>2</sup> /h)	1テーブルあたりの印刷時間
ドラフト	600×600	8	2.48	3分03秒
高速	600×900	12	1.62	4分40秒
標準	600×1200	16	1.22	6分12秒
高画質	1200×1200	16	0.89	8分27秒

### 2. カラー+特色同時印刷

印刷モード	解像度	パス	印刷速度 (m <sup>2</sup> /h)	1テーブルあたりの印刷時間
ドラフト	600×600	8	2.08	3分38秒
高速	600×900	12	1.44	5分14秒
標準	600×1200	16	1.12	6分46秒
高画質	1200×1200	16	0.69	10分55秒

### 3. カラー+ホワイト(高濃度モード)同時印刷

印刷モード	解像度	パス	印刷速度 (m <sup>2</sup> /h)	1テーブルあたりの印刷時間
ドラフト	600×600	8	1.88	4分01秒
高速	600×900	12	1.33	5分40秒
標準	600×1200	16	1.03	7分21秒
高画質	1200×1200	16	0.62	12分14秒

〈1時間にA4サイズのプリントを行う場合〉

ドラフトモード(600 × 600dpi 8P)  
(カラーのみ印刷の場合)\*

\*素材のセットにかかる時間や印刷後のプリンタ動作の時間等は考慮されていません。

UJF-3042MkII eなら**38枚/時間**



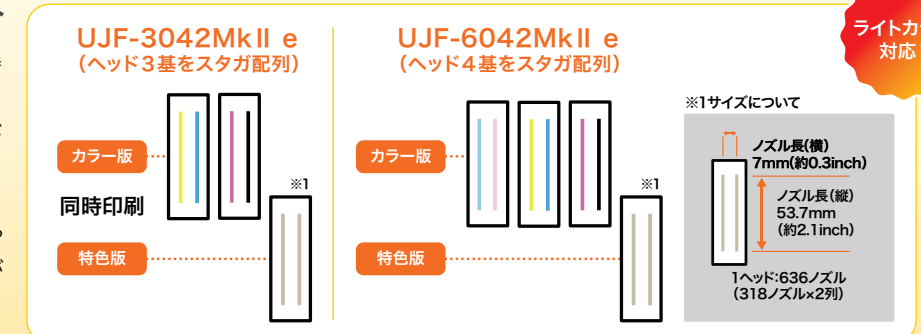
UJF-6042MkII eなら**52枚/時間**



## 2層同時印刷ができるヘッドレイアウト

スタガ配列のプリントヘッドで、カラーと特色の2層同時印刷を可能にし、高い生産力を維持します。\*  
またUJF-6042MkII eはライト色(Lc/Lm)のインクが搭載できるため、CMYK+LcLm+特色(W+W、W+Cl、W+PrまたはPr+Cl)のカラーセットが可能。ライト色を加えることでより滑らかなグラデーションや自然な肌色の表現でいきいきとしたプリントが出来上がります。

\*インクセットにより同時印刷ができない場合があります。すべてのヘッドにインク搭載が必要です。



\*プリントイメージ

## プリントの美しさを確実にするMIMAKIの画質コントロール技術

### MFD2~技術が生み出す高画質~(Mimaki Fine Diffusion2) **NEW**

RasterLink7に搭載されている画像処理機能で、一般的に用いられている「パターンディザ処理」と「誤差拡散処理」と呼ばれる画像処理方法のハイブリッドで画像処理を行います。印刷前にRIPソフトで画像データを処理することで、ノイズや色むらの発生を抑え、美しいプリントを可能にします。(日本特許:No.5230816)



RasterLink7でMFD2を選択

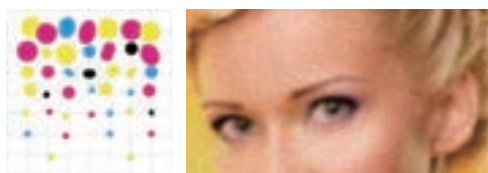


MFD2の選択なし

### 波形コントロール

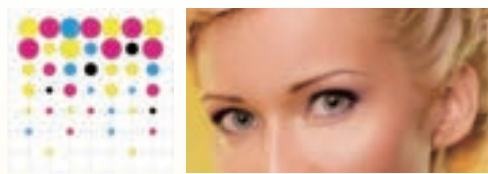
ミマキ独自の高度なインク滴吐出制御により、真球に近いインク滴を吐出し、正確にメディアに着弾させることができ、文字や罫線、エッジ部分をシャープに表現が可能です。

〈真球でない状態で吐出した場合〉



ドットの間に隙間や重なりが発生し画質が粗い仕上がりに

〈真球に近い状態で吐出した場合〉

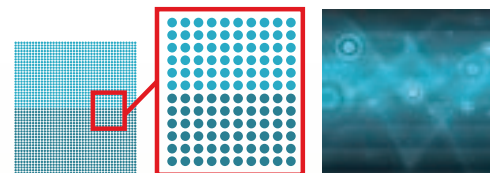


粒状感の少ないシャープな仕上がりに。

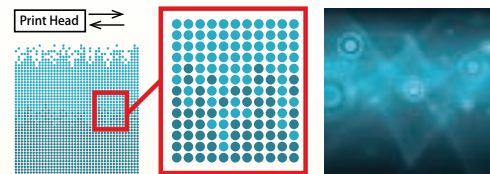
### MAPS4(Mimaki Advanced Pass System 4)

パスの境界線をグラデーション調にプリントすることで、バンディング(横縞)や色むらを軽減し、滑らかな印刷を実現します。メディア種・インク種・解像度等の印刷条件に合わせ、自動で最適なグラデーションパターンを選択し印刷します。

〈MAPS4なし〉



〈MAPS4あり〉



### バリエブルドット

最少5plのドットを含む3種類の異なる大きさで打ち分けることで粒状感を軽減して高品質にプリントします。

〈固定ドット〉



〈バリエブルドット〉

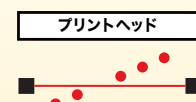


## 安定稼働を追求した信頼の機能

### NCU(Nozzle Check Unit)

ノズルの状態をセンサーが自動で検知します。ノズル抜けを発見した場合は自動クリーニングを実行しノズル抜けを解消します。

NCUは、UJF-3042MkII eはオプションです。



光が透過した場合、インクが吐出されていないと判断します。

### NRS(Nozzle Recovery System)

クリーニングでも解消されないノズルトラブルがあった場合も、1ノズル毎に吐出不良ノズルを別ノズルで代替してプリントを継続することができ、プリント速度が落ちることはありません。

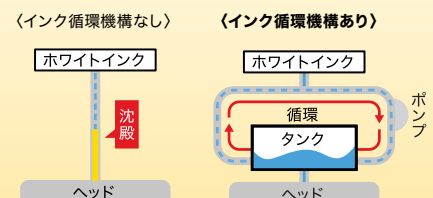
NCUの情報を元に自動で設定されます。プリントモードによってはNRSを使用できない場合があります。



吐出不良ノズルを別ノズルで代替

### MCT(Mimaki Circulation Technology)

インクタンクとインク経路に循環機構が搭載されています。ホワイトインクを定期的に循環させ、インク顔料の沈殿によるノズルトラブルを防ぎ、安定した印刷を実現します。



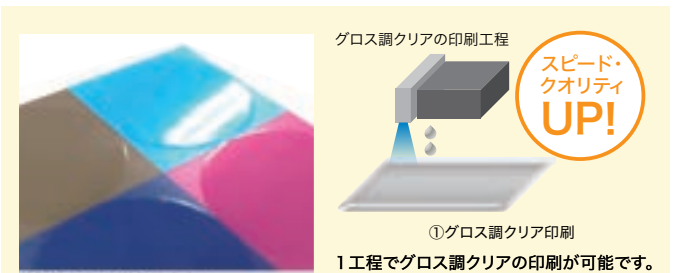
## アプリケーションを広げる高性能インク

### 発色、色再現性に優れた硬質UVインク「LH-100」

発色、色再現性に優れた硬質UVインク「LH-100」。耐擦過性が高く、スマートフォンケースやキーホルダーなどのグッズ製作やパーツやガジェットオリジナルデザインのプリントなどに幅広くお使いいただけます。



### 新たな付加価値を創造するクリアインクを高精度コントロール



高品質なクリアプリントをコントロールする『MCC(Mimaki Clear Control)』を搭載。MCCは、クリアインクの吐出と紫外線の照射を一度に行うことで、埃が付着する未硬化時間を最小にし、埃の付着・気泡の発生を抑えた美しいグロス調のクリアを実現します。

### 意匠性を高めるクリアインクによる表面硬化<グロス><マット><厚盛り>プリント&129種類のテクスチャプリント

艶やかな光沢感を醸す「グロス仕上げ」、落ち着いた艶消し効果が得られる「マット仕上げ」、部分的に複数重ねてプリントする「厚盛りプリント」などクリアインクを活用することで、光沢感や立体感、また際立った質感や高級感を加え、付加価値の高いプリントが可能です。さらに129種から選択できるテクスチャライブラリ「ARTISTA UV Texture Library」を用意。クリアインクを使ってテクスチャプリントをすることで、より意匠性を高めることができます。「ARTISTA UV Texture Library」はRasterLink7をインストールすればコンピュータに登録されます。



### 柔軟UVインク「LUS-120」で皮革・TPU等の柔軟素材の印刷が可能に

UV硬化後に170%の伸張性を発揮。インク皮膜に柔軟性があり折り曲げが可能です。美しさと耐久性に優れ、皮革・ポリウレタンといった柔軟素材へのプリントや折り曲げが必要となるアプリケーション製作に最適です。



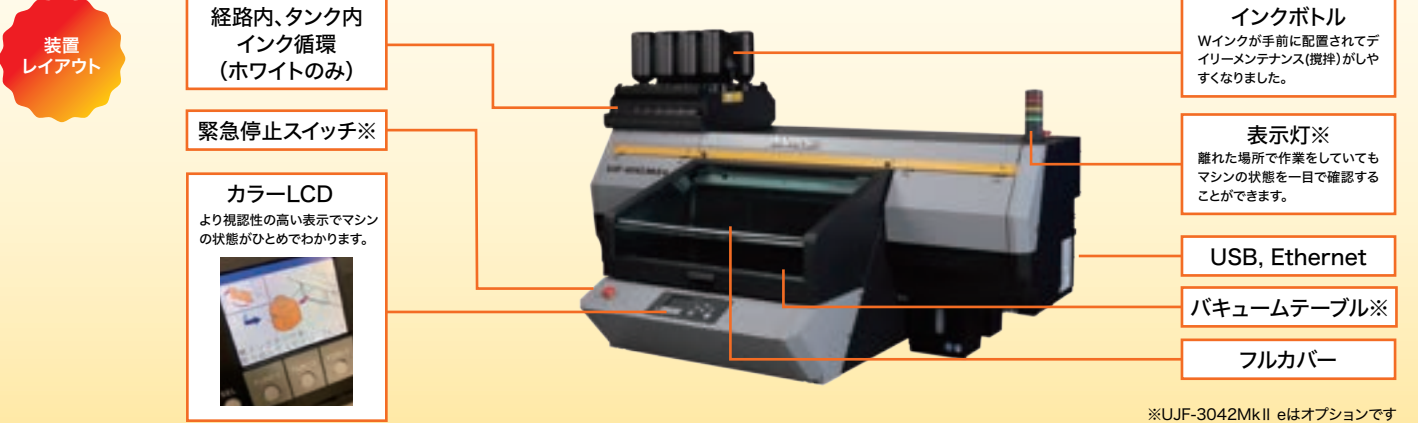
### 密着性を向上させるインクジェットプライマー

密着性を向上させるインクジェットプライマー「PR-200」を搭載可能。カラーインクだけでは素材との密着が優れない場合、インクジェットプライマーを使用することで密着性を向上させることができます。PR-200は、樹脂系素材をはじめ、ガラスや金属、表面加工が施されている素材への密着性向上にもご活用いただけます。



### インクジェットプライマーによる自動塗布

インクジェット印刷でプライマーを塗布できるため、必要な部分のみに塗布することが可能です。従来からの手作業によるプライマー塗布で失われてしまった素材の質感を残すことも可能です。



\*UJF-3042MkII eはオプションです